

# صندوق الإستثمار (L) بالجنه المصري - محفظة آمنة

## الهدف من الصندوق

يهدف هذا الصندوق إلى الإستثمار طويل المدى لزيادة رأس المال المستثمر عن طريق تكوين محفظة متنوعة من الأصول متوازنة المخاطر بعملة الجنيه المصري.

يهدف الصندوق إلى الحصول على عائد فوق المتوسط عن طريق الإستثمار في العديد من الأصول مثل الأسهم و الودائع و السندات الحكومية وغيرها.

تتركز إستثمارات الأسهم في الأسهم المدرجة في البورصة المصرية سعياً إلى نمو رأس المال على المدى الطويل وارتفاع قيمة العملة من خلال اتباع نهج نشط في اختيار الأسهم.

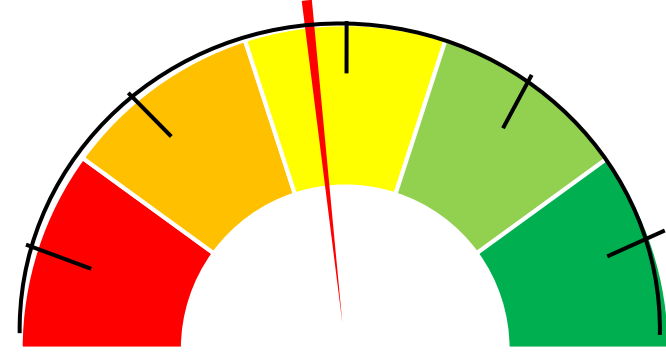
## الأداء المالي

العائد منذ 3 سنوات	17.18%	العائد الشهر <sup>2</sup>	-0.81%
العائد منذ 5 سنوات	42.92%	العائد منذ بداية العام <sup>3</sup>	0.21%
العائد منذ 7 سنوات	91.67%	العائد منذ انشاء الصندوق <sup>4</sup>	312.67%

صافي قيمة الأصول	94.70 مليون جم	سعر الوثيقة	41.27
القيمة منذ تاريخ البدء	0.2 مليون جم	معدل الفائدة الفعلي <sup>5</sup>	9.11%
2022-مايو	2022-مايو		

## مؤشر مخاطر الإستثمار<sup>1</sup>

مخاطر متوسطة



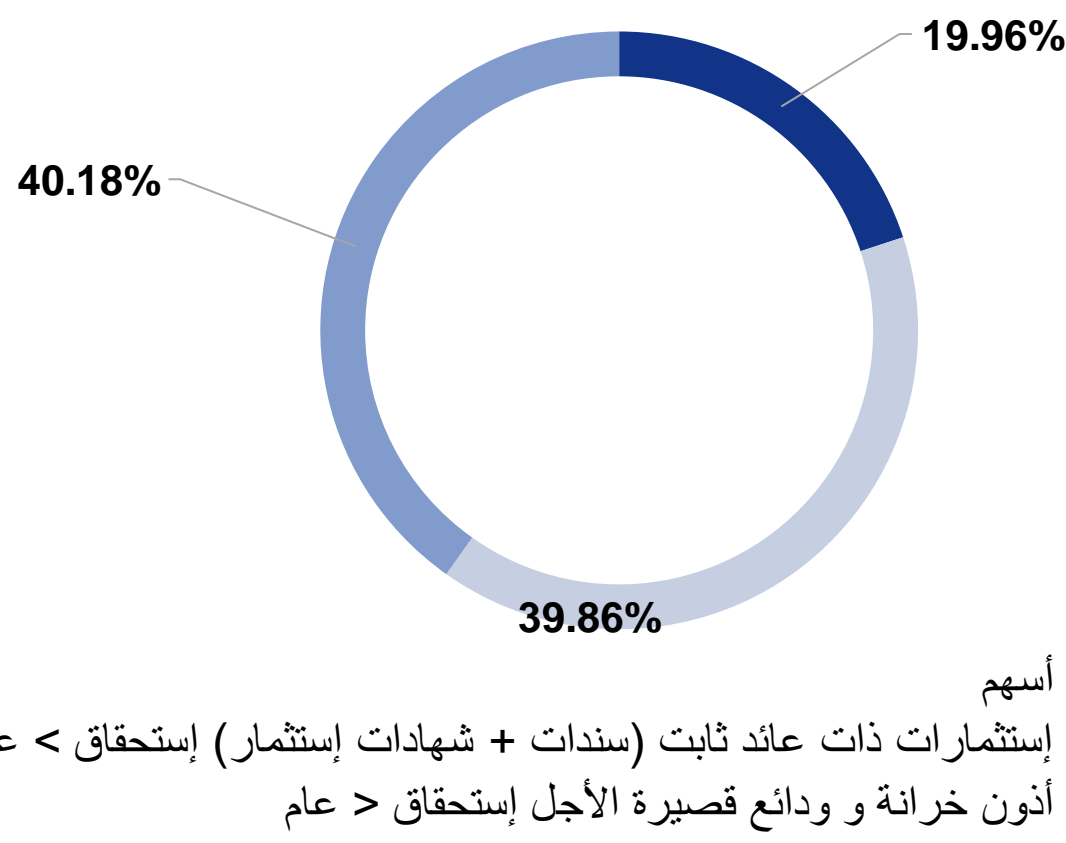
مخاطر مرتفعة

مخاطر منخفضة

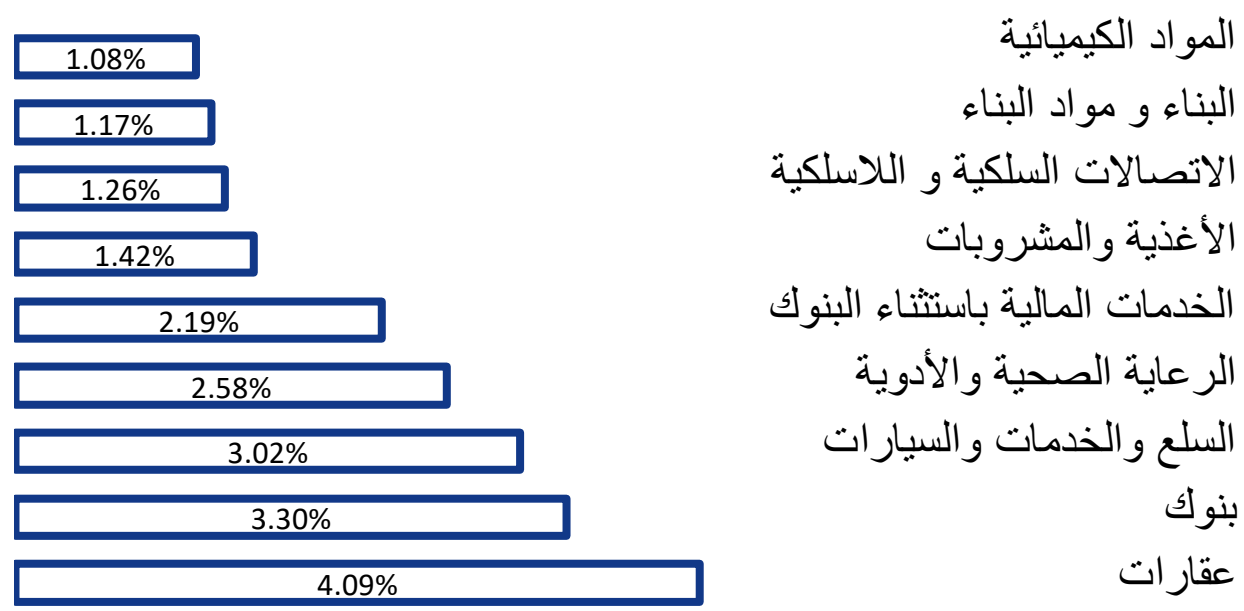
## بنود الإستثمار

أسهم و صناديق إستثمار أسهم	50% - 0%
إستثمارات ذات عائد ثابت	50% - 100%

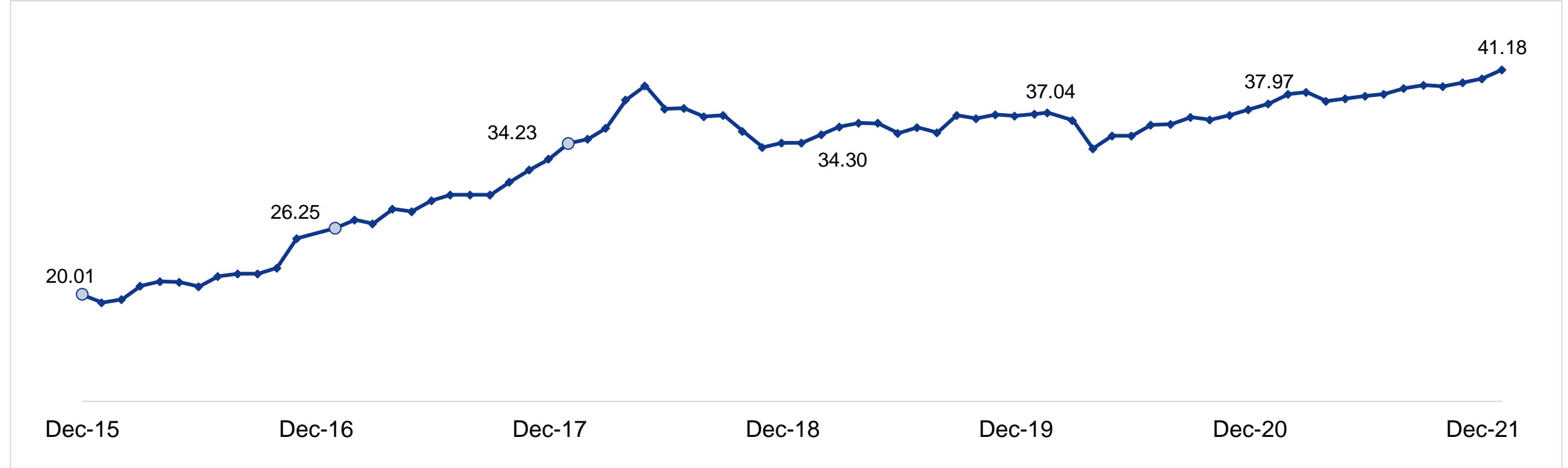
## نسب توزيع الإستثمار (%)



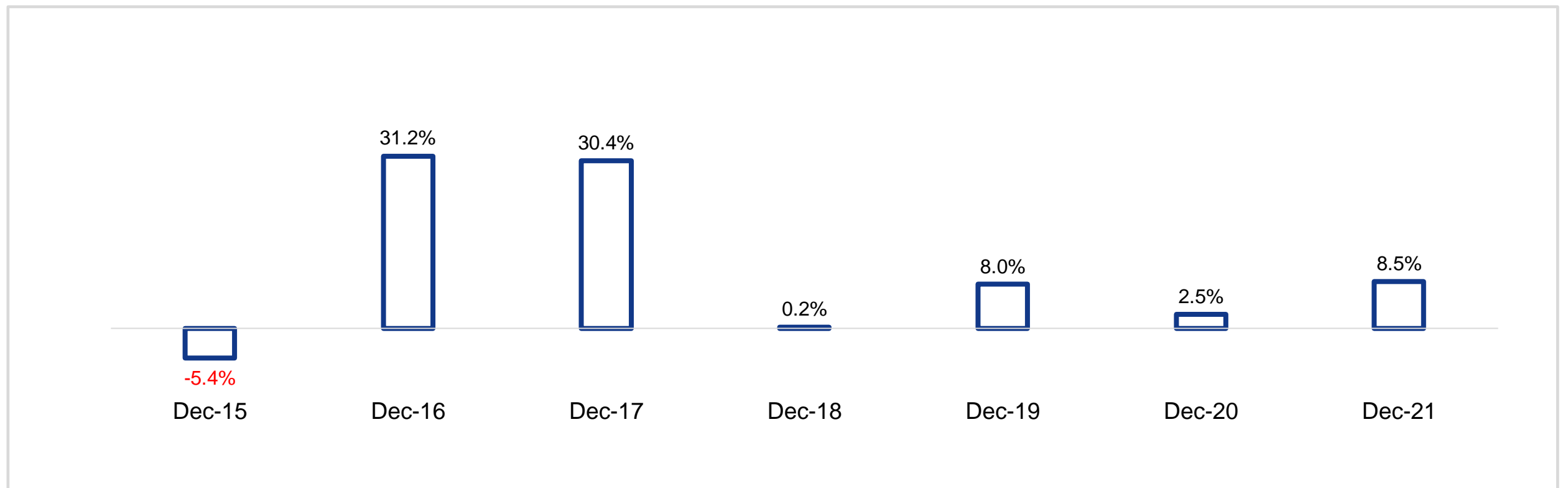
## توزيع الأسهم على قطاعات السوق (%)



## سعر الوثيقة خلال 7 سنوات (بالدولار الأمريكي)



## الأداء السنوي للصندوق منذ 7 سنوات (%)



## مؤشرات اقتصادية

التضخم السنوي	13.10% (ابريل-2022)	13.50% (مايو-2022)	البورصة المصرية (EGX 30)	11,048 (ابريل-2022)	10,150 (مايو-2022)	احتياطي النقد الأجنبي (مليار \$)	37.12 (ابريل-2022)	35.50 (مايو-2022)	سعر الصرف (\$ أمريكي)	18.53 (ابريل-2022)	18.65 (مايو-2022)	أسعار النفط (\$ أمريكي للبرميل)	103.55 (ابريل-2022)	122.84 (مايو-2022)
---------------	---------------------	--------------------	--------------------------	---------------------	--------------------	----------------------------------	--------------------	-------------------	-----------------------	--------------------	-------------------	---------------------------------	---------------------	--------------------

## تثويه:

- تستند المعلومات الواردة هنا إلى مصادر نؤمن بأنها دقيقة وموثوق بها في تاريخ إصدارها ، يحق لنا مراجعة المعلومات الواردة في أي وقت و دون سابق إنذار.
- المعلومات السابقة لا تتضمن توصية أو طلب لشراء أو بيع الأوراق المالية المذكورة.
- تبلغ إجمالي قيمة الأصول المدارة بواسطة أليانز مصر حوالي 19.87 مليار جنيه مصري بتاريخ 31 مايو 2022.
- يتم إدارة الصناديق المرتبطة بأداء الوحدات من قبل أليانز مصر.
- يتم تأكيد أسعار وثائق الصناديق الإستثمارية المرتبطة بأداء الوحدات بالتعاون مع شركة Fund Data ، و يتم مراجعة صافي قيمة أصول الصناديق من قبل مستشارون (PWC).
- تقييم صناديق أليانز المرتبطة بأداء الوحدات 4 مرات كل شهر.

## الإيضاحات

- يقيم مؤشر مخاطر الإستثمار وفقاً لنسب توزيعه و بنود الإستثمار.
  - يمثل عائد إستثمار الشهر الحالي (سعر الوحدة في نهاية الشهر الحالي / سعر الوحدة في نهاية الشهر الماضي) -1.
  - يمثل عائد الإستثمار منذ بداية العام (سعر الوحدة في نهاية الشهر الحالي / سعر الوحدة في نهاية العام الماضي) -1.
  - يمثل عائد الإستثمار منذ انشاء الصندوق في مارس 2006 (سعر الوحدة في نهاية الشهر الحالي / سعر الوحدة عند انشاء الصندوق) -1.
  - معدل الفائدة الفعلي منذ مارس 2006
- $$((1+ITD)^{(365/(T1-T0))}-1)$$
 معدل الفائدة الفعلي يمثل متوسط الأداء السنوي للصندوق منذ تاريخ انشاء الصندوق حيث أن: (T0) تاريخ بدء الصندوق ، (T1) تاريخ نهاية الشهر الحالي ، (ITD) العائد منذ بدء الصندوق